

ВСЕРОССИЙСКАЯ ОЛИМПИАДА ШКОЛЬНИКОВ ПО ТЕХНОЛОГИИ
НОМИНАЦИЯ «КУЛЬТУРА ДОМА, ДИЗАЙН И ТЕХНОЛОГИИ»
2020-2021 УЧЕБНЫЙ ГОД
МОСКОВСКАЯ ОБЛАСТЬ
ШКОЛЬНЫЙ ЭТАП
7 класс

1. (1 балл) Включать и выключать электроприборы можно только:

(отметьте знаком + правильный ответ)

- а) в диэлектрических перчатках;
- б) сухими руками, берясь за корпус вилки;
- в) потянув за шнур;
- г) предварительно отключив электричество в помещении.

1. (2 балла) Напишите, какой цвет получается при смешении двух цветов:

(впиши по буквам ответы в пустые клеточки)

а) красный + зеленый

--	--	--	--	--	--	--	--	--	--

б) синий + желтый

--	--	--	--	--	--	--

в) красный + синий

--	--	--	--	--	--	--	--	--	--

г) красный + желтый

--	--	--	--	--	--	--	--	--

3. (1 балл) Масштаб 1:4 на чертеже означает:

(отметьте знаком + правильный ответ)

- а) уменьшение действительных размеров в 4 раза;
- б) отношение длины детали к высоте как 1:4;
- в) увеличение действительных размеров в 4 раза;
- г) отношение длины детали к ширине как 1:4.

4. (1 балл) Специальность это:

(отметьте знаком + правильный ответ)

- а) хобби;
- б) одежда специалиста;
- в) название определенной профессии;
- г) вид занятий.



5. (1 балл) К каким культурам относят редис:

(отметьте знаком + правильный ответ)

- а) зернобобовые культуры;
- б) ягодные культуры;
- в) овощные культуры;
- г) плодовые культуры.

6. (1 балл) Как называется жидкий навар, который получают из мяса, рыбы или овощей:

(впиши по буквам ответ в пустые клеточки)

--	--	--	--	--	--

7. (1 балл) Кисломолочными продуктами не являются:

(отметьте знаком + правильный ответ)

- а) сливки;
- б) простокваша;
- в) кефир;
- д) творог.

8. (1 балл) Соотнеси название крупы и зерновой культуры:

Зерновые культуры		Вид крупы	
А	овес	1	манная
Б	пшеница	2	пшеница
В	гречиха	3	перловая
Г	просо	4	гречневая
Д	ячмень	5	рисовая
Ж	рис	6	овсяная

А	Б	В	Г	Д	Ж

9. (1 балл) Пастеризованным называется молоко, подвергнутое термической обработке при температуре:

(отметьте знаком + правильный ответ)

- а) 40-50 С;
- б) 100-120 С;
- в) 60-80 С;
- г) 30-40 С.



10. (4 бала) Разгадайте анаграммы:
(поставьте буквы в правильном порядке в пустых клеточках)

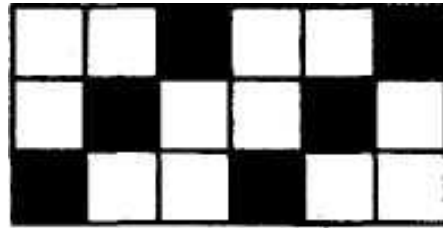
Свойства тканей:

- к ч с ь т г г и о о р п н о и с

--	--	--	--	--	--	--	--	--	--	--	--	--	--	--

11. (1 балл) На рисунке изображено условное обозначение переплетения:
(отметьте знаком + правильный ответ)

- а) полотняное;
- б) атласное;
- в) репсовое;
- г) саржевое.



12. (1 балл) Установите соответствие: найдите описание каждого вида оформления оконных проёмов:

Вид оформления оконных проёмов		Описание	
А	Шторы	1	Занавески из тонкой прозрачной ткани: органзы, тафты, «нитей дождя» и т.д. Служат для рассеивания солнечных лучей
Б	Ламбрекен	2	Занавески на окне или двери из не просвечивающейся плотной ткани
В	Тюль	3	Ряд горизонтальных или вертикальных пластин, соединённых между собой. Могут поворачиваться и пропускать свет
Г	Портьеры	4	Занавеси разнообразных моделей из различных тканей
Д	Жалюзи	5	Отделка в виде оборки или детали сложной формы, которая размещается в верхней части окна
Е	Драпировка	6	Свободно ниспадающая ткань, образующая красивые округлые складки

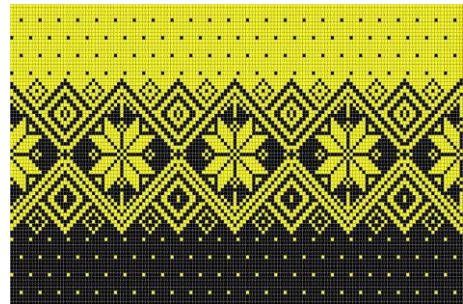
А	Б	В	Г	Д	Е



13. (1 балл) Как называется искусство оформления интерьера с использованием растений:
 (впиши по буквам ответ в пустые клеточки)




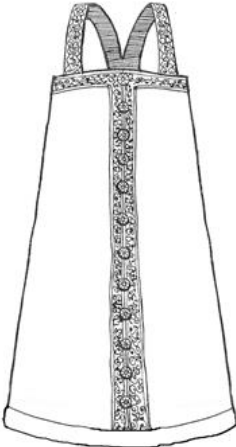
--	--	--	--	--	--	--	--	--	--

14. (1 балл) Как называется техника многоцветной вязки, показанной на рисунке:
 (впиши по буквам ответ в пустые клеточки)



--	--	--	--	--	--	--	--	--	--

15. (1 балл) Соотнеси детали костюма и их фотографии:

А	Б	В	Г
			
1. Рубаха	2. Сарафан	3. Душегрея	4. Понева

А	Б	В	Г

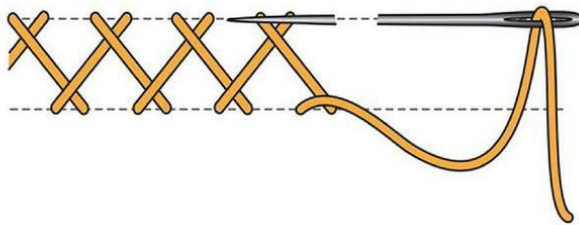


16. (1 балл) Определите какому термину, какое определение соответствует:

Термин		Определение	
А	Примётывание	1	Временное соединение ручной строчкой подогнутого края детали
Б	Вымётывание	2	Временное ниточное закрепление предварительно стачанных и вывернутых краёв детали
В	Смётывание	3	Временное ниточное соединение мелких деталей с крупными
Г	Замётывание	4	Временное соединение двух и более деталей

А	Б	В	Г

17. (1 балл) Определите по рисунку вид ручного шва:
 (отметьте знаком + правильный ответ)



- а) козлик;
- б) вперёд иголка;
- в) назад иголка;
- г) петельный.

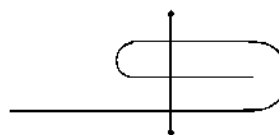
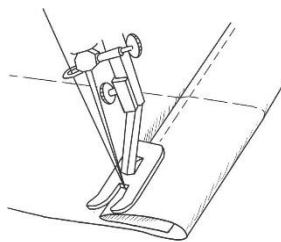


18. (1 балл) Обработка какого узла показана на рисунке:
(отметьте знаком + правильный ответ)



- а) обработка воротника;
- б) обработка горловины;
- в) обработка проймы;
- г) обработка низа изделия.

19. (1 балл) Какой шов представлен на рисунке и условном изображении:
(отметьте знаком + правильный ответ)



- а) краевой - шов вподгибку с открытым срезом.;
- б) краевой – окантовочный шов тесьмой;
- в) краевой – обтачной шов в кант;
- г) краевой - шов вподгибку с закрытым срезом.



20. (2 балла) Какие продукты, используемые при приготовлении молочных супов, не нуждаются в предварительной подготовке:

Макаронные изделия	Крупы
	
А	Б

