

**Школьный этап всероссийской олимпиады школьников  
2021-2022 учебного года по искусству (МХК)**

10 классы

**ТЕОРЕТИЧЕСКИЙ ТУР**

Продолжительность 120 минут

1. Под впечатлением от этого полотна Александр Сергеевич Пушкин в 1834 г. пишет следующие строки:

*«Везувий зев открыл — дым хлынул клубом — пламя  
Широко разлилось, как боевое знамя.  
Земля волнуется — с шатнувшихся колонн  
Кумиры падают! Народ, гонимый страхом,  
Под каменным дождем, под воспаленным прахом,  
Толпами, стар и млад, бежит из града вон».*



Укажите фамилию художника, автора этой картины.

---

2. Определите и подчеркните лишнее понятие в ряду представленных

1. фовизм, дадаизм, постимпрессионизм, сюрреализм, кубизм, футуризм
2. Дега, Писарро, Моне, Сислей, Синьяк, Ренуар
3. Здание Большого театра в Москве, Арка Главного штаба, здание Сената и Синода в Санкт-Петербурге, Зимний Дворец, Триумфальная арка в Москве, Здание Александринского театра в Санкт-Петербурге
4. Афинская школа, Мадонна в скалах, Обручение Марии, Дама с единорогом, Преображение, Пожар в Борго

3. Перед Вами шесть автопортретов.



1)



2)



3)



4)



5)



6)

Укажите художника, которому принадлежит каждый из автопортретов (вопросы 1-6). Напишите век (арабскими цифрами) создания произведения (вопросы 7-12).

---

---

4. Прослушайте четыре фрагмента музыкальных композиций. Расположите композиции в хронологическом порядке их создания. Выберите из предложенного списка имя автора и соотнесите их с номерами репродукций картин, сюжеты которых соответствуют сюжетам этих музыкальных произведений.

## Репродукции



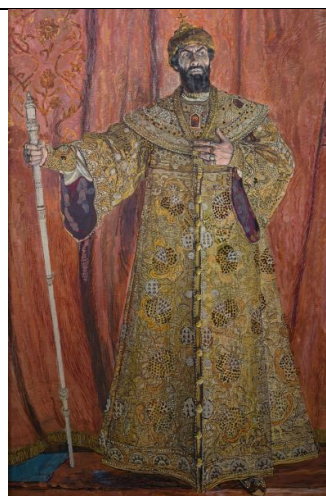
1.



2.



3.



4.

1. Определите, какой по счету в хронологическом порядке была создана композиция № 1.

Варианты ответа: 1,2,3,4.

2. Определите, какой по счету в хронологическом порядке была создана композиция № 2.

Варианты ответа: 1,2,3,4.

3. Определите, какой по счету в хронологическом порядке была создана композиция № 3.

Варианты ответа: 1,2,3,4.

4. Определите, какой по счету в хронологическом порядке была создана композиция № 4.

Варианты ответа: 1,2,3,4.

5. Выберите из предложенного списка автора композиции № 1.

Варианты ответа: М. И. Глинка, С. С. Прокофьев, С. В. Рахманинов, П. И. Чайковский, И. Ф. Стравинский, Н. А. Римский-Корсаков, А. П. Бородин, Д. Д. Шостакович, М. П. Мусоргский.

6. Выберите из предложенного списка автора композиции № 2.  
Варианты ответа: М. И. Глинка, С. С. Прокофьев, С. В. Рахманинов, П. И. Чайковский, И. Ф. Стравинский, Н. А. Римский-Корсаков, А. П. Бородин ,  
Д. Д. Шостакович, М. П. Мусоргский.

7. Выберите из предложенного списка автора композиции № 3.  
Варианты ответа: М. И. Глинка, С. С. Прокофьев, С. В. Рахманинов, П. И. Чайковский, И. Ф. Стравинский, Н. А. Римский-Корсаков, А. П. Бородин ,  
Д. Д. Шостакович, М. П. Мусоргский.

8. Выберите из предложенного списка автора композиции № 4.  
Варианты ответа: М. И. Глинка, С. С. Прокофьев, С. В. Рахманинов, П. И. Чайковский, И. Ф. Стравинский, Н. А. Римский-Корсаков, А. П. Бородин ,  
Д. Д. Шостакович, М. П. Мусоргский.

9. Укажите номер репродукции, соответствующей композиции № 1.

\_\_\_\_\_

10. Укажите номер репродукции, соответствующей композиции № 2.

\_\_\_\_\_

11. Укажите номер репродукции, соответствующей композиции № 3.

\_\_\_\_\_

12. Укажите номер репродукции, соответствующей композиции № 4.

\_\_\_\_\_

5. Перед Вами кадр из фильма современного кинорежиссёра. Рассмотрите иллюстрацию и ответьте на вопросы.



1. Из живописного произведения какого художника была заимствована визуальная цитата? Укажите художника. \_\_\_\_\_.

2. В каком художественном стиле писал картину автор? Напишите название стиля. \_\_\_\_\_

3. К какому веку относятся произведения художника? Век запишите арабскими цифрами. \_\_\_\_\_

6. Установите соответствие между фотографиями с модных показов и стилевыми направлениями в истории искусства, вдохновившими дизайнеров на создание этих коллекций.



1. Выберите из предложенного списка стиль, с которым связана фотография №1.

Варианты ответа: Поп-арт, Неопластицизм, Византийские мозаики, Ар-нуво, Японская гравюра, Рококо, Кубизм, Итальянский Ренессанс, Готика

2. Выберите из предложенного списка стиль, с которым связана фотография №2.

Варианты ответа: Поп-арт, Неопластицизм, Византийские мозаики, Ар-нуво, Японская гравюра, Рококо, Кубизм, Итальянский Ренессанс, Готика

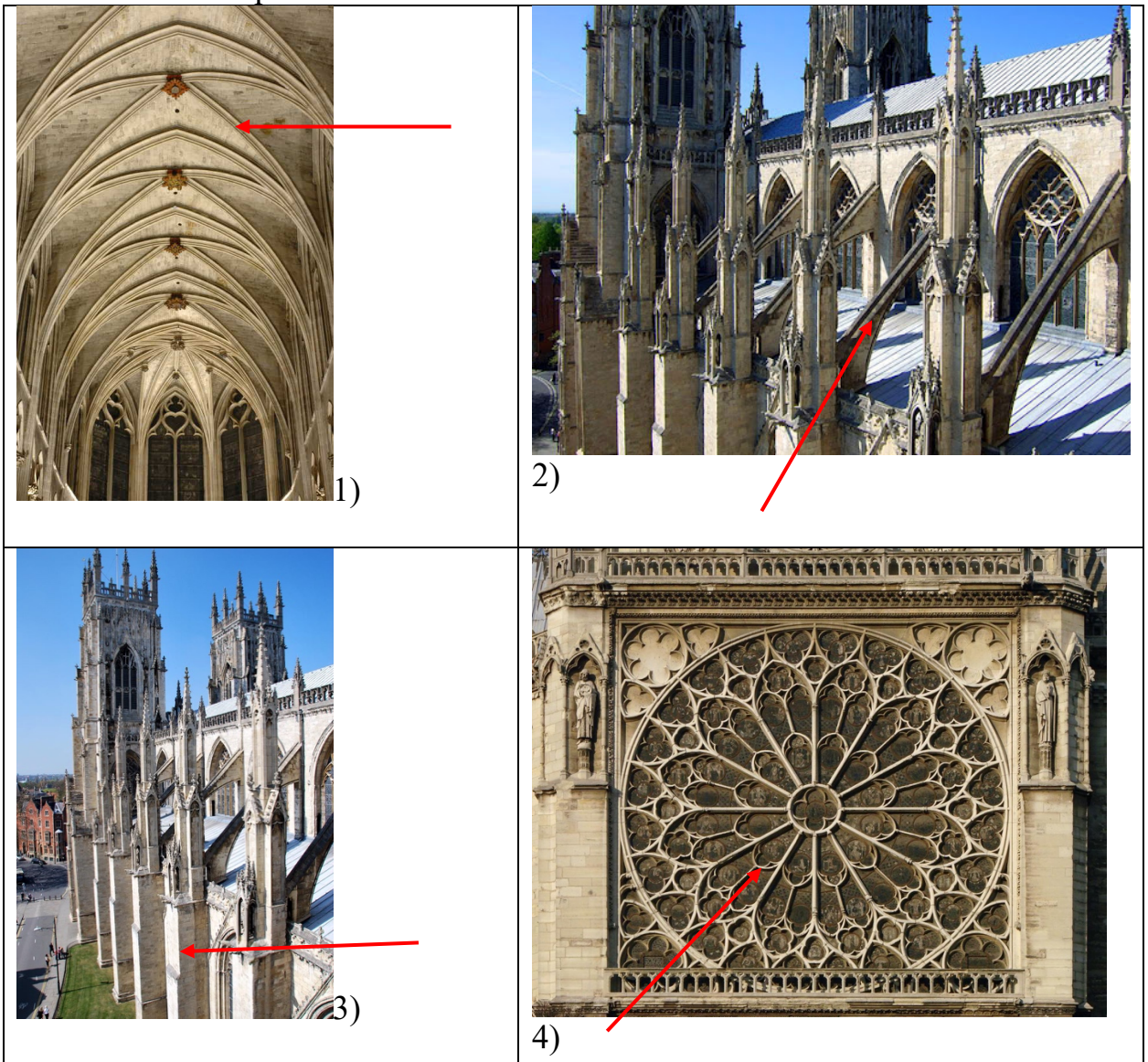
3. Выберите из предложенного списка стиль, с которым связана фотография №3.

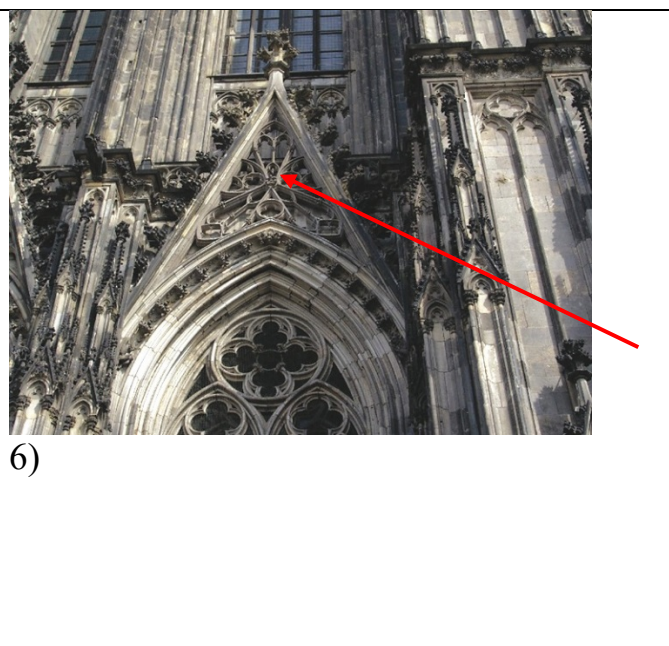
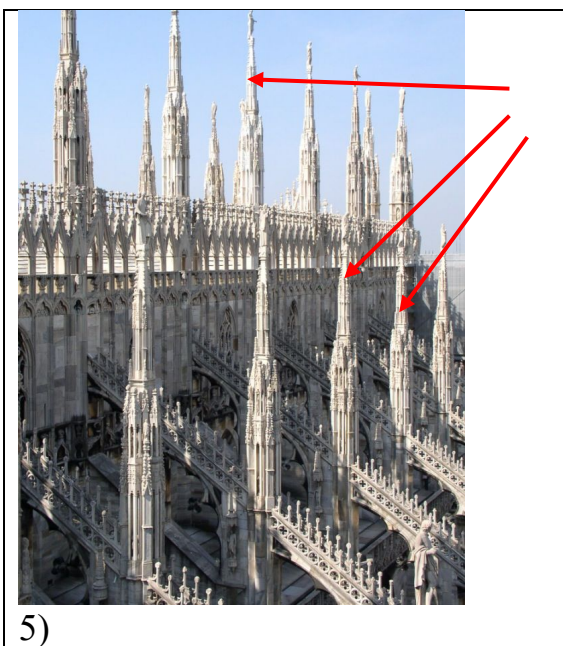
Варианты ответа: Поп-арт, Неопластицизм, Византийские мозаики, Ар-нуво, Японская гравюра, Рококо, Кубизм, Итальянский Ренессанс, Готика

4. Выберите из предложенного списка стиль, с которым связана фотография №4.

Варианты ответа: Поп-арт, Неопластицизм, Византийские мозаики, Ар-нуво, Японская гравюра, Рококо, Кубизм, Итальянский Ренессанс, Готика

7. Соотнесите номера изображений с названиями архитектурных элементов готического собора.





1. Выберите из предложенного списка термин, обозначающий элемент, выделенный на фотографии № 1.

Варианты ответа: нервюра, фронтон, вимперг, контрфорс, аркбутан, вестверк, стереобат, пинакль, окно-роза, антаблемент.

2. Выберите из предложенного списка термин, обозначающий элемент, выделенный на фотографии № 2.

Варианты ответа: нервюра, фронтон, вимперг, контрфорс, аркбутан, вестверк, стереобат, пинакль, окно-роза, антаблемент.

3. Выберите из предложенного списка термин, обозначающий элемент, выделенный на фотографии № 3.

Варианты ответа: нервюра, фронтон, вимперг, контрфорс, аркбутан, вестверк, стереобат, пинакль, окно-роза, антаблемент.

4. Выберите из предложенного списка термин, обозначающий элемент, выделенный на фотографии № 4.

Варианты ответа: нервюра, фронтон, вимперг, контрфорс, аркбутан, вестверк, стереобат, пинакль, окно-роза, антаблемент.

5. Выберите из предложенного списка термин, обозначающий элемент, выделенный на фотографии № 5.

Варианты ответа: нервюра, фронтон, вимперг, контрфорс, аркбутан, вестверк, стереобат, пинакль, окно-роза, антаблемент.

6. Выберите из предложенного списка термин, обозначающий элемент, выделенный на фотографии № 6.

Варианты ответа: нервюра, фронтон, вимперг, контрфорс, аркбутан, вестверк, стереобат, пинакль, окно-роза, антаблемент.

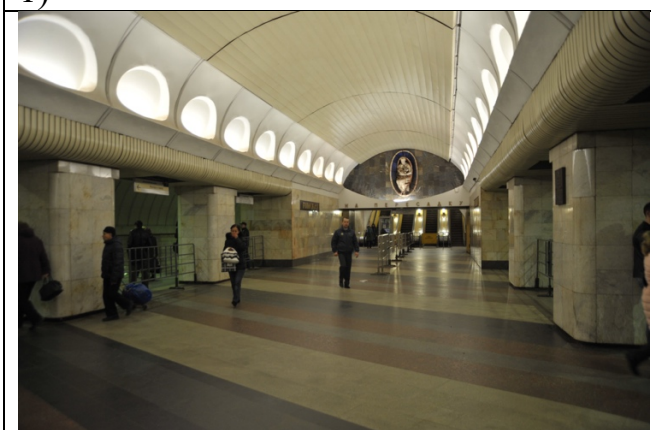
8. Определите название станции Московского метрополитена по фотографии. Расположите номера станций в хронологической последовательности в соответствии со временем создания станции.



1)



2)



3)



4)

1. Определите, какой по счету в хронологическом порядке была создана станция на фотографии № 1?  
Варианты ответа: 1,2,3,4.
2. Определите, какой по счету в хронологическом порядке была создана станция на фотографии № 2?  
Варианты ответа: 1,2,3,4.
3. Определите, какой по счету в хронологическом порядке была создана станция на фотографии № 3?  
Варианты ответа: 1,2,3,4.
4. Определите, какой по счету в хронологическом порядке была создана станция на фотографии № 4?  
Варианты ответа: 1,2,3,4.
5. Укажите название станции на фотографии № 1.  
\_\_\_\_\_
6. Укажите название станции на фотографии № 2.  
\_\_\_\_\_
7. Укажите название станции на фотографии № 3.  
\_\_\_\_\_
8. Укажите название станции на фотографии № 4.  
\_\_\_\_\_



