

Телепроект «МОЯ ШКОЛА в online»

ГОТОВИМСЯ К ЕГЭ

География

11 класс

Урок № 15

Особенности географического
положения России. Природа России.
Примеры заданий.

Красновид Павел Евгеньевич,
учитель географии МБОУ

"Гимназия имени Подольских курсантов"

Что мы сегодня будем изучать?

**Особенности географического
положения России.**

Природные районы России.

**Примеры заданий ЕГЭ
и их решение.**

Особенности ГП России

17,1 млн км²

3 океана

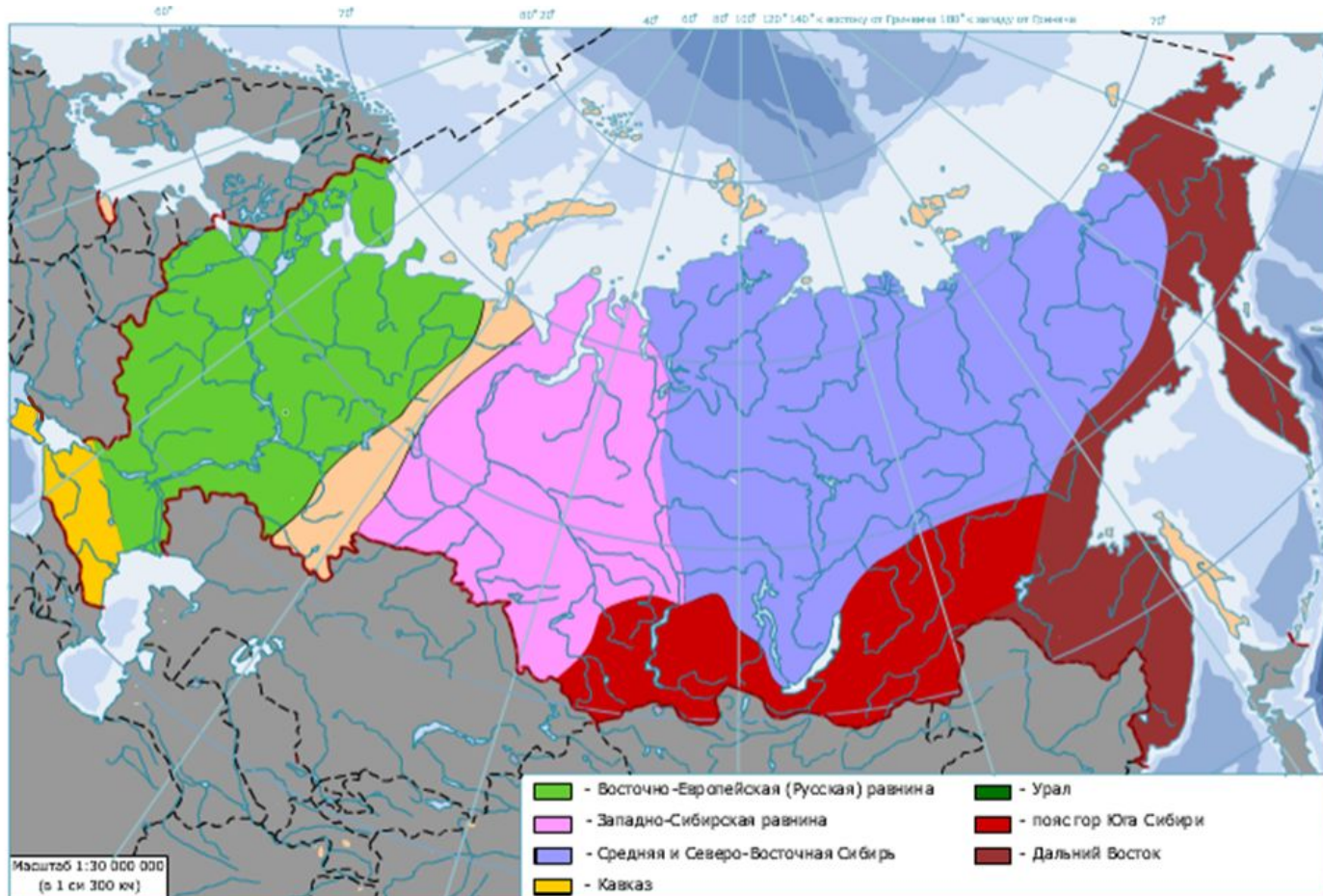
12 морей

16 стран-соседей на суше

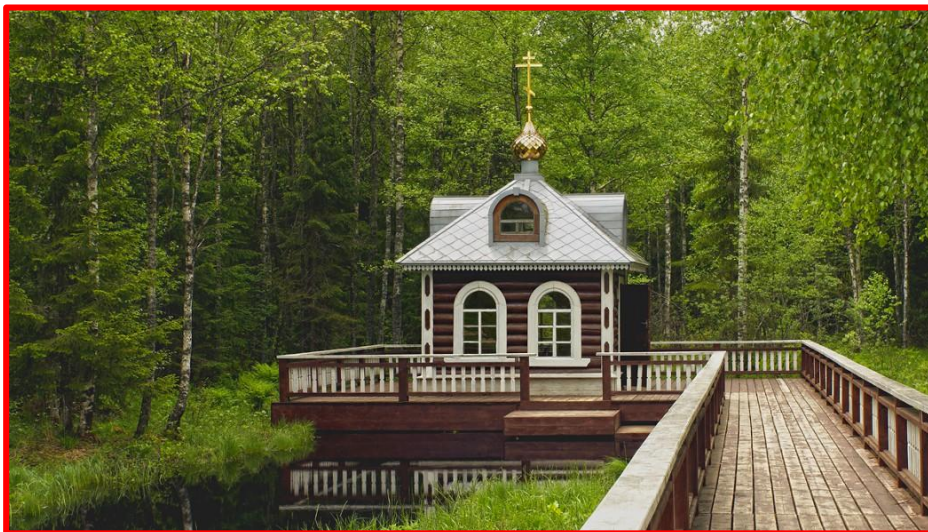


Природное районирование

8 природных районов



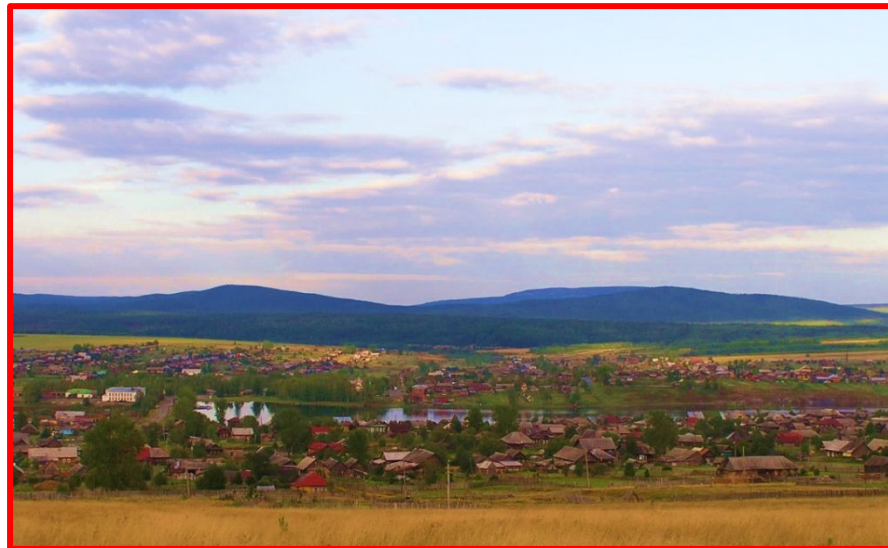
Восточно-Европейская равнина



Северный Кавказ и Крым



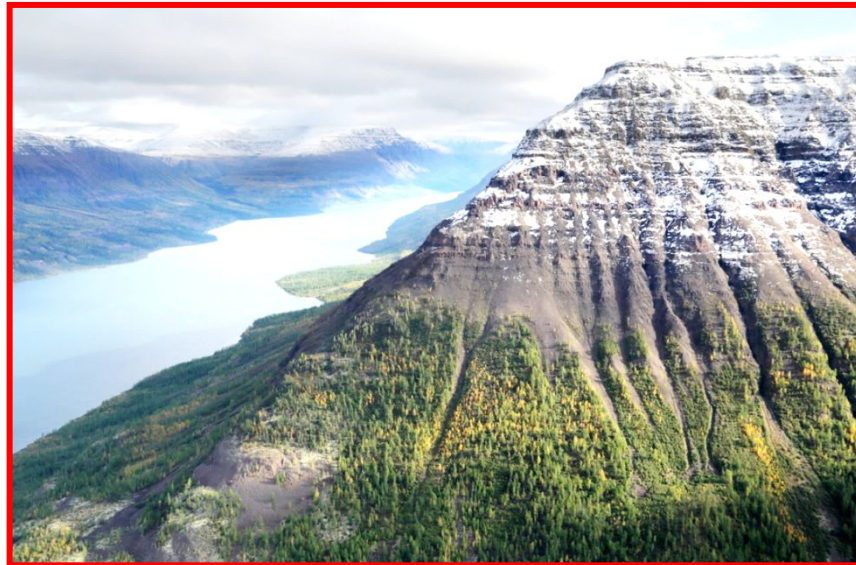
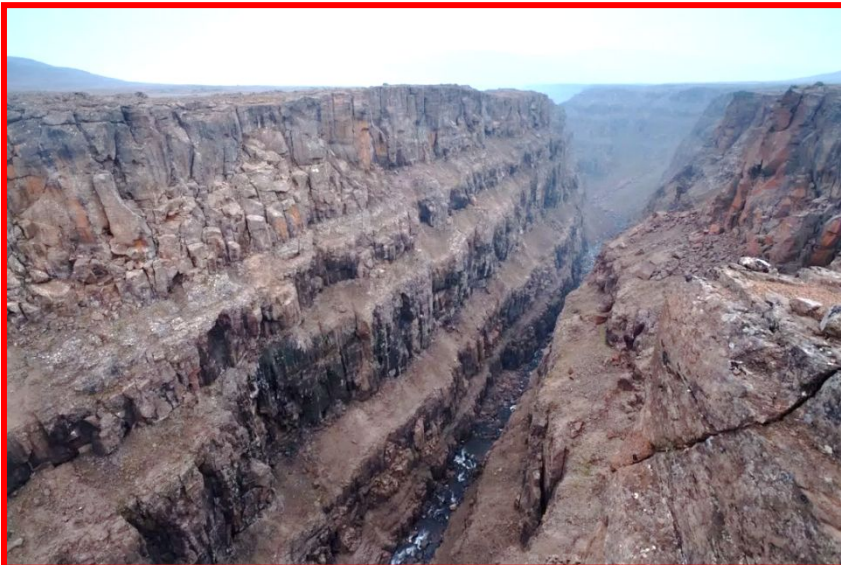
Урал



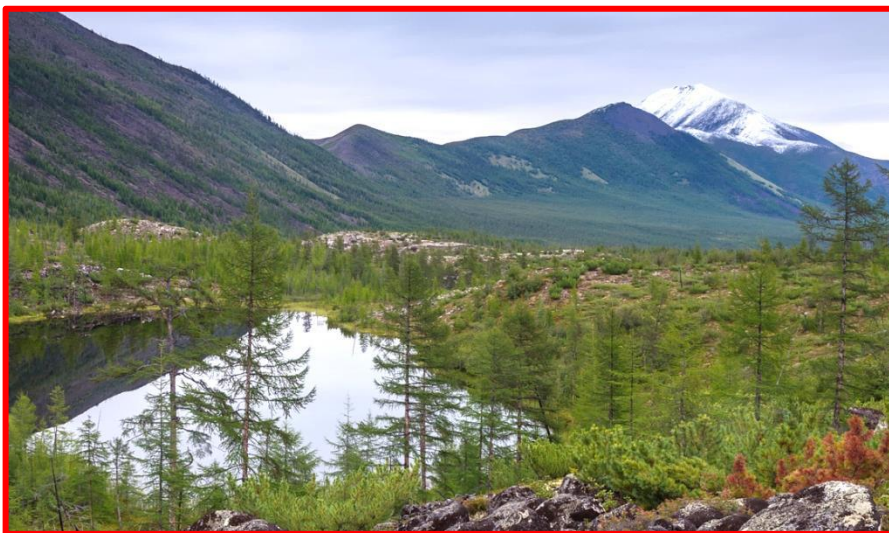
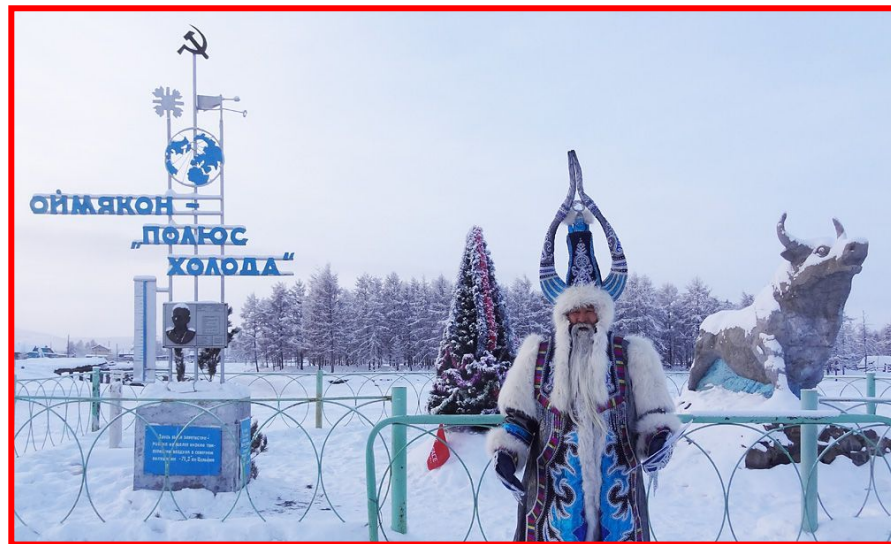
Западная Сибирь



Средняя Сибирь



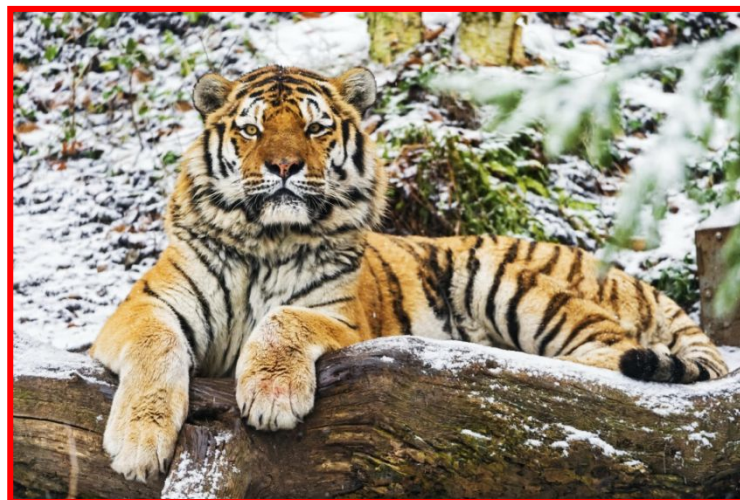
Северо-Восточная Сибирь



Горы Южной Сибири



Дальний Восток



Прочитайте приведённый ниже текст, в котором пропущен ряд слов. Выберите из предлагаемого списка слова, которые необходимо вставить на места пропусков.

Выбирайте последовательно одно слово за другим, мысленно вставляя на места пропусков слова из списка в нужной форме. Обратите внимание на то, что слов в списке больше, чем Вам потребуется для заполнения пропусков. Каждое слово может быть использовано только один раз.

Географические особенности природы Восточно-Европейской равнины

Восточно-Европейская равнина входит в число самых крупных равнин мира, протянувшись на 2,5 тыс. км как с севера на юг, так и с запада на восток.

Климат большей части равнины относится к умеренно-континентальному. Количество солнечной радиации на равнине увеличивается к югу, а засушливость климата увеличивается к _____ (А).

Особенностью климата равнины являются _____ (Б), которые приходят с Атлантики и приносят осадки.

Крупнейшая река равнины — _____ (В), относящаяся к бассейну Каспийского моря.

Список слов:

- 1) Север
- 2) Циклон
- 3) Юго-Восток
- 4) Обь
- 5) Антициклон
- 6) Волга

Ответ: **326**

Прочитайте приведённый ниже текст, в котором пропущен ряд слов. Выберите из предлагаемого списка слова, которые необходимо вставить на места пропусков.

Выбирайте последовательно одно слово за другим, мысленно вставляя на места пропусков слова из списка в нужной форме. Обратите внимание на то, что слов в списке больше, чем Вам потребуется для заполнения пропусков. Каждое слово может быть использовано только один раз.

Географические особенности природы Урала

Урал – средневысотные горы, некоторые вершины которых поднимаются выше 1500 м.

Образовались горы в эпоху _____ (А) складчатости.

Урал стоит на пути ветров с Атлантики _____ и является причиной образования орографических осадков на _____ (Б) склонах.

Далеко за пределами Урала известны его пещеры.

Одной из самых красивых, оборудованных для посещения туристами, является _____ (В) пещера.

Список слов:

- 1) восточный
- 2) мезозойская
- 3) западный
- 4) Народная
- 5) Кунгурская
- 6) герцинская

Ответ: **635**

Прочитайте приведённый ниже текст, в котором пропущен ряд слов. Выберите из предлагаемого списка слова, которые необходимо вставить на места пропусков.

Выбирайте последовательно одно слово за другим, мысленно вставляя на места пропусков слова из списка в нужной форме. Обратите внимание на то, что слов в списке больше, чем Вам потребуется для заполнения пропусков. Каждое слово может быть использовано только один раз.

Географические особенности природы Западной Сибири

Западная Сибирь как крупный географический район России имеет ряд особенностей природы. Всю северную часть территории района занимает _____(А). Климат более континентальный по сравнению с Восточно-Европейской равниной, что проявляется в меньшем количестве атмосферных осадков и большей годовой амплитуде температур. Район располагается в нескольких природных зонах: от тундры на севере до _____(Б) на юге.

Для территории района характерна _____(В) степень заболоченности.

Список слов:

- 1) пустыня
- 2) степи
- 3) низменность
- 4) плоскогорье
- 5) высокая
- 6) низкая

Ответ: **325**

Прочитайте приведённый ниже текст, в котором пропущен ряд слов. Выберите из предлагаемого списка слова, которые необходимо вставить на места пропусков.

Выбирайте последовательно одно слово за другим, мысленно вставляя на места пропусков слова из списка в нужной форме. Обратите внимание на то, что слов в списке больше, чем Вам потребуется для заполнения пропусков. Каждое слово может быть использовано только один раз.

Климат и внутренние воды Восточной Сибири

На большей части территории района преобладает _____(А) тип климата умеренного пояса, поэтому область распространения _____(Б) заходит далеко на южную часть территории района. Восточная Сибирь обладает огромными водными и гидроэнергетическими ресурсами. На её территории находится Байкал, в котором сосредоточено почти _____(В)% мировых запасов пресной воды. Главными водными артериями Восточной Сибири являются Енисей и его крупные притоки — Нижняя Тунгуска, Подкаменная Тунгуска и Ангара.

Список слов
(словосочетаний,
чисел):

- 1) резко-континентальный
- 2) умеренно-континентальный
- 3) покровное оледенение
- 4) многолетняя мерзлота
- 5) 20
- 6) 80

Ответ: 145