

Телепроект «МОЯ ШКОЛА в online»

ГОТОВИМСЯ К ЕГЭ

# БИОЛОГИЯ

11 класс

Урок №3

Генетика. Решение задач  
на сцепленное с полом  
наследование.

Переверзева Алина Рамильевна,  
учитель биологии  
Гимназии им. Е.М. Примакова

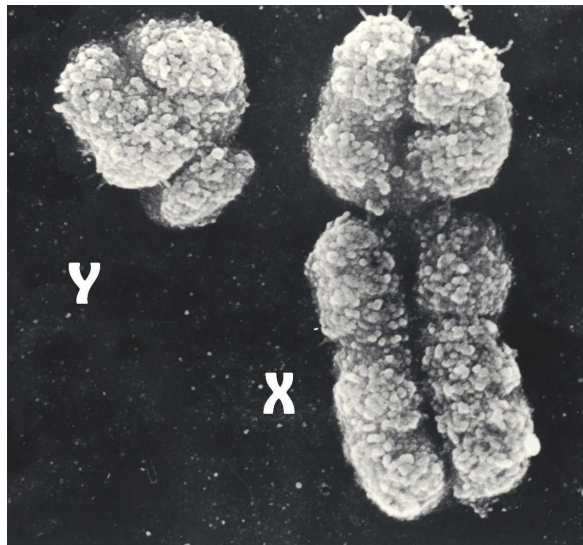
# Генетика. Часть 3

Наследование,  
сцепленное с полом  
Наследование  
групп крови

Решение задач

# Чем определяется пол?

Пол – совокупность признаков и свойств организма, обеспечивающих функцию воспроизведения потомства и передачу наследственной информации за счет образования гамет.



**Пол определяется наличием половых хромосом.**

# ЗАДАЧА: Дальтонизм

Рецессивный ген дальтонизма (цветовой слепоты) располагается в X – хромосоме.

Девушка с нормальным зрением, родственники которой не страдали дальтонизмом, выходит замуж за мужчину-дальтоника.

Какова вероятность в этой семье появления мальчика (сына и внука), больного дальтонизмом?

# ЗАДАЧА: Бабочки

У бабочек гетерогаметным полом является женский пол. При скрещивании самки бабочки с длинными усами, однотонным окрасом крыльев и самца с короткими усами, наличием пятен на крыльях в потомстве получились самки с длинными усами, наличием пятен на крыльях и самцы с длинными усами, однотонным окрасом. При скрещивании самки бабочки с короткими усами, наличием пятен на крыльях и самца с длинными усами, однотонным окрасом крыльев всё гибридное потомство было единообразным по длине усом и окраске крыльев.

Составьте схемы скрещиваний. Определите генотипы родительских особей, генотипы и фенотипы потомства в двух скрещиваниях, пол потомства в каждом скрещивании. Объясните фенотипическое расщепление в первом скрещивании.