

Телепроект «МОЯ ШКОЛА в online»

ГОТОВИМСЯ К ЕГЭ

# География

11 класс

Урок № 8

Миграция. Основные направления и типы миграций в мире. Примеры заданий.

Красновид Павел Евгеньевич,  
учитель географии МБОУ

"Гимназия имени Подольских курсантов"

# **Что мы сегодня будем изучать?**

**Типы миграций населения**

**Сальдо миграций  
(механический прирост)**

**Основные направления  
миграций в мире**

**Примеры заданий ЕГЭ  
и их решение**

# Миграция населения

**Миграция** - перемещение людей, в большинстве случаев связанное с постоянной или временной переменой места жительства.

$$\rho_{\text{ср}} = 30 \text{ чел/км}^2$$

# Типология миграций

## По характеру

Добровольные

Поездка на отдых



Вынужденные

Переезд из зон экологического бедствия, военных конфликтов и др.



Принудительные

Депортация народов



# Типология миграций

## По продолжительности



# Типология миграций

## По направлению (по отношению к границам)

**Внешние**

иммиграция  
(въезд)

эмиграция  
(выезд)

реэмиграция  
(возвращение  
на родину)

**Внутренние**

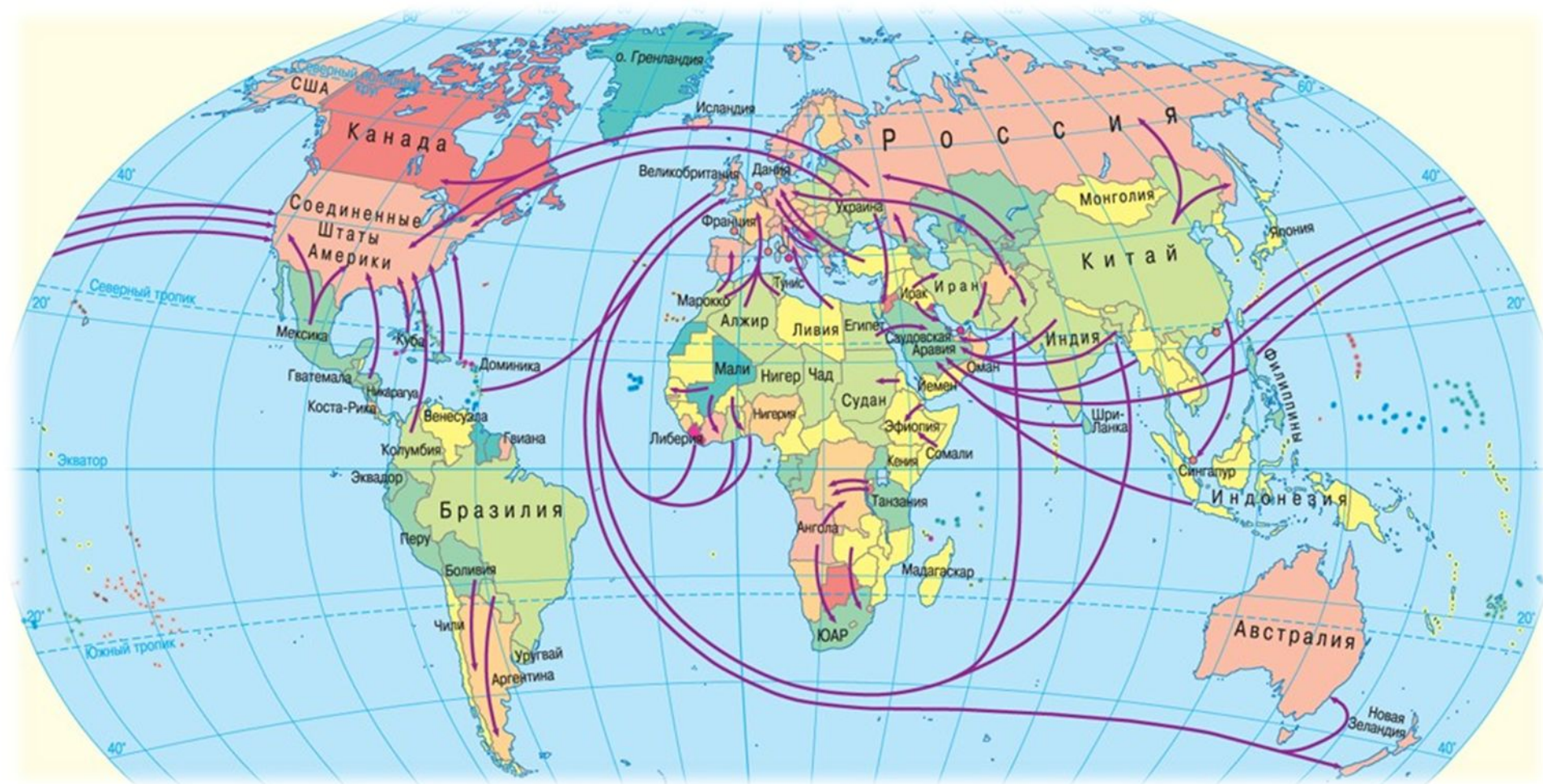
В пределах границ  
государства

Внутри региона  
(субъекта)

Внутри  
муниципалитета



# Основные направления международных миграций



# Сальдо миграции (механический прирост)

$$\text{МП} = \text{И} - \text{Э}$$

**МП** – механический прирост;

**И** – число иммигрантов (приехавших);

**Э** – число эмигрантов (уехавших)

Механический прирост – разность между числом приехавших и уехавших из страны/региона



# Задание 15

В каких высказываниях содержится информация **о миграциях** населения? **Запишите цифры**, под которыми они указаны.

- 1) С начала XXI в. число прибывающих на постоянное место жительства в Россию ежегодно превышает число выбывающих.
- 2) В приокеанской полосе шириной 300-350 км сосредоточено 9/10 населения Бразилии.
- 3) Численность населения нефтедобывающих стран Юго-Западной Азии увеличивается не только за счет естественного прироста, но и за счет переселенцев из других стран.
- 4) Большая часть населения Японии сконцентрирована в крупных городах и городских агломерациях, расположенных в основном на Тихоокеанском побережье страны.

Ответ: **13**

# Задание 15

В каких высказываниях содержится информация о **миграциях** населения? **Запишите цифры**, под которыми они указаны.

- 1) В 2016 г. доля мужчин в общей численности населения Западной Европы превысила долю женщин.
- 2) В 2015 г. в России наиболее высокий уровень рождаемости наблюдался в Республике Ингушетия, Республике Дагестан и Чеченской Республике.
- 3) Значительная часть прироста населения скандинавских стран обеспечивается за счёт переселенцев из других стран.
- 4) К началу 2017 г. более половины населения мира проживало в городских населённых пунктах.
- 5) Численность населения стран Балтии сокращается из-за оттока в более развитые страны Евросоюза.

Ответ: **35**

# Задание 15

В каких высказываниях содержится информация о миграциях населения? **Запишите цифры**, под которыми они указаны.

- 1) В Китае в последние годы наблюдается процесс быстрого старения населения.
- 2) Разница между рождаемостью и смертностью в Великобритании в 2016 г. составила 193 тыс. человек.
- 3) Численность долгожителей в Японии растёт начиная с 1971 г.
- 4) В 2017 г. число граждан, въехавших в Россию на постоянное место жительства, снизилось по сравнению с 2016 г.
- 5) Численность населения Великобритании в 2016 г. увеличилась на 744 тыс. человек, в том числе на 551 тыс. за счёт приезжих из других стран.

Ответ: **45**

# Задание 21

Используя данные диаграмм, определите величину **миграционного прироста** населения Ростовской области в 2010 г.

Ответ запишите цифрами.

Распределение числа мигрантов по основным потокам передвижения, 2010 г. (тыс. человек)



$$MP = I - Э$$

**MP** – механический прирост;  
**I** – число иммигрантов (приехавших);  
**Э** – число эмигрантов (уехавших).

**Прибыли:**  $20,3 + 3,3 = 23,6$  тыс. чел.

**Выбыли:**  $21,6 + 0,7 = 22,3$  тыс. чел.

**Прирост:**  $23,6 - 22,3 = 1,3$  тыс. чел.

# Задание 21

Используя данные диаграммы, определите величину **миграционного прироста** населения Тверской области в 2015 г. Ответ запишите в виде числа (по образцу, указанному в инструкции по выполнению работы).

Распределение числа мигрантов по основным потокам передвижения,  
2015 г. (тыс. человек)



$$MP = I - \mathcal{E}$$

**MP** – механический прирост;  
**I** – число иммигрантов (приехавших);  
**Э** – число эмигрантов (уехавших).

**Прибыли:**  $18,4 + 7,1 = 25,5$  тыс. чел.  
**Выбыли:**  $23,9 + 3,4 = 27,3$  тыс. чел.  
**Прирост:**  $25,5 - 27,3 = - 1,8$  тыс. чел.

# Задание 21

Используя данные диаграмм, определите величину **миграционного прироста** населения Республики Коми в 2010 г.

Ответ запишите цифрами.

Распределение числа мигрантов по основным потокам передвижения, 2010 г. (тыс. человек)



$$MP = I - Э$$

**MP** – механический прирост;  
**I** – число иммигрантов (приехавших);  
**Э** – число эмигрантов (уехавших).

**Прибыли:**  $3,8 + 0,6 = 4,4$  тыс. чел.

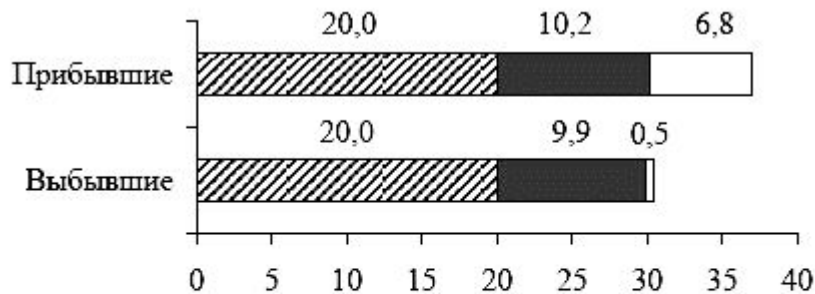
**Выбыли:**  $12,6 + 0,4 = 13,0$  тыс. чел.

**Прирост:**  $4,4 - 13,0 = - 8,8$  тыс. чел.

# Задание 21

Используя данные диаграммы, определите величину **миграционного прироста** населения Тверской области в 2008 г.

Ответ запишите цифрами.



Потоки миграции

- ▨ Перемещение внутри региона
- Обмен с другими регионами России
- Международные

$$MP = I - Э$$

**MP** – механический прирост;  
**I** – число иммигрантов (приехавших);  
**Э** – число эмигрантов (уехавших).

**Прибыли:**  $10,2 + 6,8 = 17$  тыс. чел.

**Выбыли:**  $9,9 + 0,5 = 10,4$  тыс. чел.

**Прирост:**  $17 - 10,4 = 6,6$  тыс. чел.